

殿

仕 様 書

組込用1回路 漏水・漏液検知器
A D - A S - 1 W M

年 月

タツタ電線株式会社
システム・エレクトロニクス事業本部
センサー&メディカル事業部

承認	確認	作成

<<<安全にご使用いただくために！>>>



警告事項について

警告ラベル又は下記の警告事項を無視して誤った取り扱いをすると死亡や重傷を負う恐れがある他、火災・感電・故障の原因となります。



警告事項



厳禁！

- 検知器の改造・分解は絶対にしないで下さい。



確認して下さい！

- 警報接点出力を使用される場合は、仕様書の接点定格を確認して下さい。
- 電源電圧と機器の定格電圧は機器を取り付ける前に確認して下さい。



設置しないで下さい！

- 一般の人が容易に触れることができる場所。
- 振動・有機ガス・強誘導発生源の近く。
- ゴミ・ホコリの多い場所。
- 水ぬれの恐れがある場所、高温多湿の場所。

保証について

本製品は、厳密な品質管理及び検査を経てお届けいたしますが、万一製造上の不備による自然故障の際は以下の規定により修理またはお取り替えいたします。

保証規定

1. 無償保証期間(商品引き渡し日から1年間)
正常なご使用で保証期間中に故障した場合は、無償修理又はお取り替えいたします。
下記お問合せ先にご用命下さい。
2. 保証の適用除外
 - ① 保証期間を超えた場合。
 - ② 使用上の誤り及び不当な修理や改造による故障。
 - ③ お買い上げ後の移動・落下等による故障、又は損傷。
 - ④ 火災及び天災による故障、又は損傷。
 - ⑤ 故障の原因が本製品以外に起因する場合。
 - ⑥ 出張修理に関わる費用(出張料、技術料)。
 - ⑦ その他、当社の責任とみなされない場合。

目次

1. 適用範囲	1
2. 検知器の内部構成	1
3. 仕様	1
3.1. 定格	1
3.2. 性能・寸法・重量	2
3.3. 警報接点出力	3
3.4. 適合規格・基準	3
4. 動作チャート	4

◇付図－1 組込用1回路漏液検知器(AD-AS-1WM) 外形寸法図

◇付図－2 組込用1回路漏液検知器(AD-AS-1WM) 各種設定スイッチ動作説明

1.適用範囲

本書は、コンピュータールーム・重要な設備・倉庫及び貴重な資料等を予測しがたい漏液事故から守る漏液検知システムを容易に構築するために開発された“組込用1回路漏液検知器(AD-AS-1WM)”に適用します。

2.検知器の内部構成

検知器の内部構成を図1に示します。

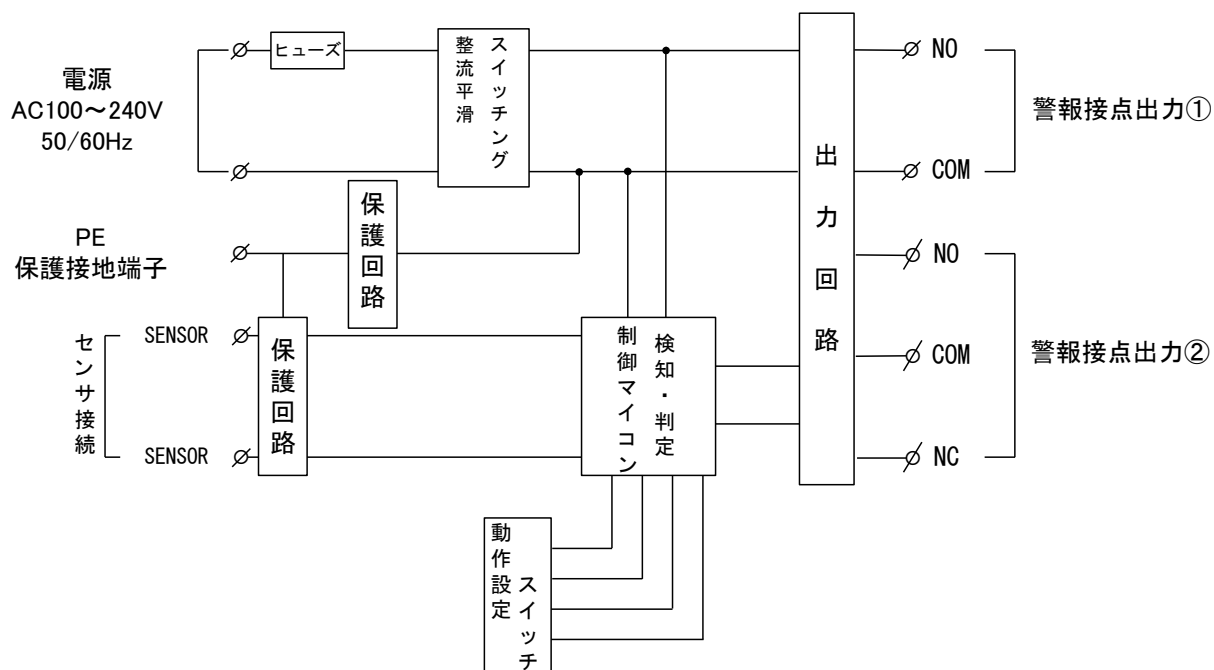


図1 検知器の内部構成

3.仕様

3.1.定格

定格を表1に示します。

表1 定格

項目	仕様
定格電圧	AC100～240V (50/60Hz 共通)
電源電圧変動範囲	AC 85～264V
消費電力	2VA 以下
警報接点出力	* 3.3項、警報接点出力を参照
センサ印加電圧	AC5.3V (最大値)
使用周囲温度	-10～50℃ (ただし、氷結しないこと)
使用周囲湿度	35～85%RH (ただし、結露なきこと)
保管温度	-10～60℃ (ただし、氷結しないこと)

3.3. 警報接点出力

漏液または断線を検知した場合に、無電圧接点(警報接点出力①及び②)を同時に出力します。

※ 断線検知を行う場合は、動作設定スイッチ 1 を OFF にしてください。

警報接点出力の出力端子を図 2 に、仕様を表3に示します。

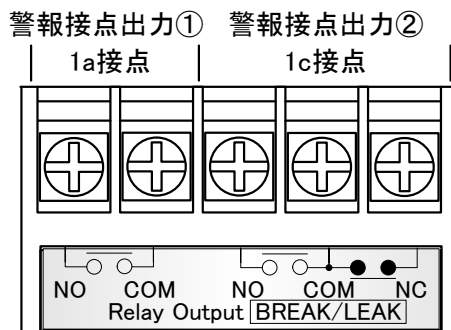


図 2 警報接点出力の出力端子

表3 警報接点出力仕様

項 目	仕 様			
最小適用負荷	DC10mV 10 μ A			
定 格 負 荷	抵 抗 負 荷		誘 導 負 荷	
	AC125V	0.4A	AC125V	0.2A
最 大 負 荷	DC 30V	2.0A	DC 30V	1.0A
	AC125V	1.00A	AC125V	0.50A
	AC200V	0.55A	AC200V	0.30A
	AC250V	0.45A	AC250V	0.24A
	DC 30V	2.00A	DC 30V	1.00A
※使用時には、この値を超えないように注意すること	DC220V	0.26A	DC220V	0.14A

(警報接点出力：リレー G6A-274/オムロン株式会社 カタログ値)

3.4. 適合規格・基準

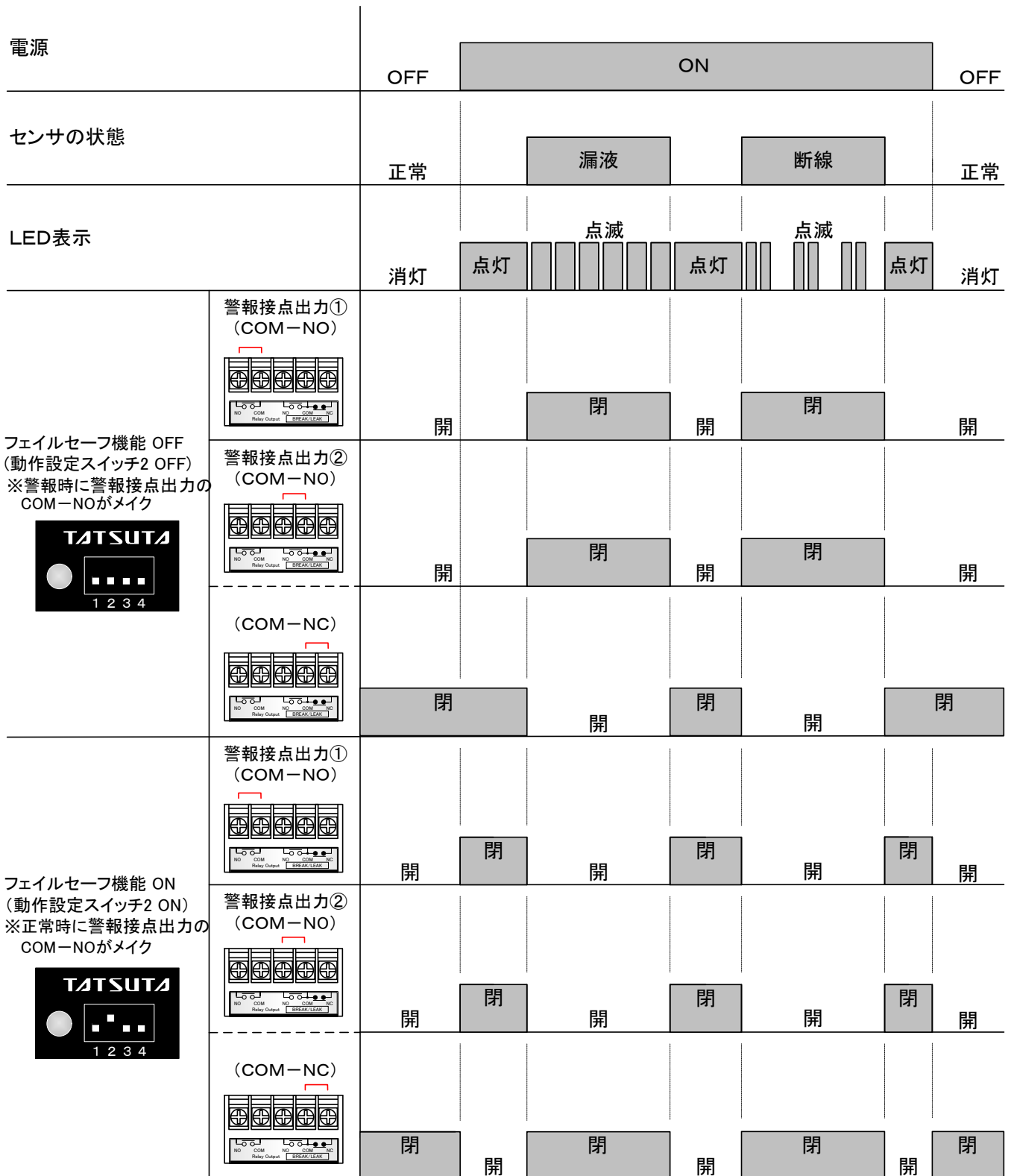
適合規格・基準について、表4に示します。

表4 適合規格・基準

項 目	仕 様
適 合 規 格	UL508(File No. e480800) 接点認証定格(抵抗負荷) AC125V 0.6A 40°C DC 30V 2.0A 40°C DC110V 0.6A 40°C EN61010-1(汚染度2、過電圧カテゴリII、高度 2,000m 以下) EN61326-1(工業的電磁環境用途)
環 境 基 準	RoHS2 指令

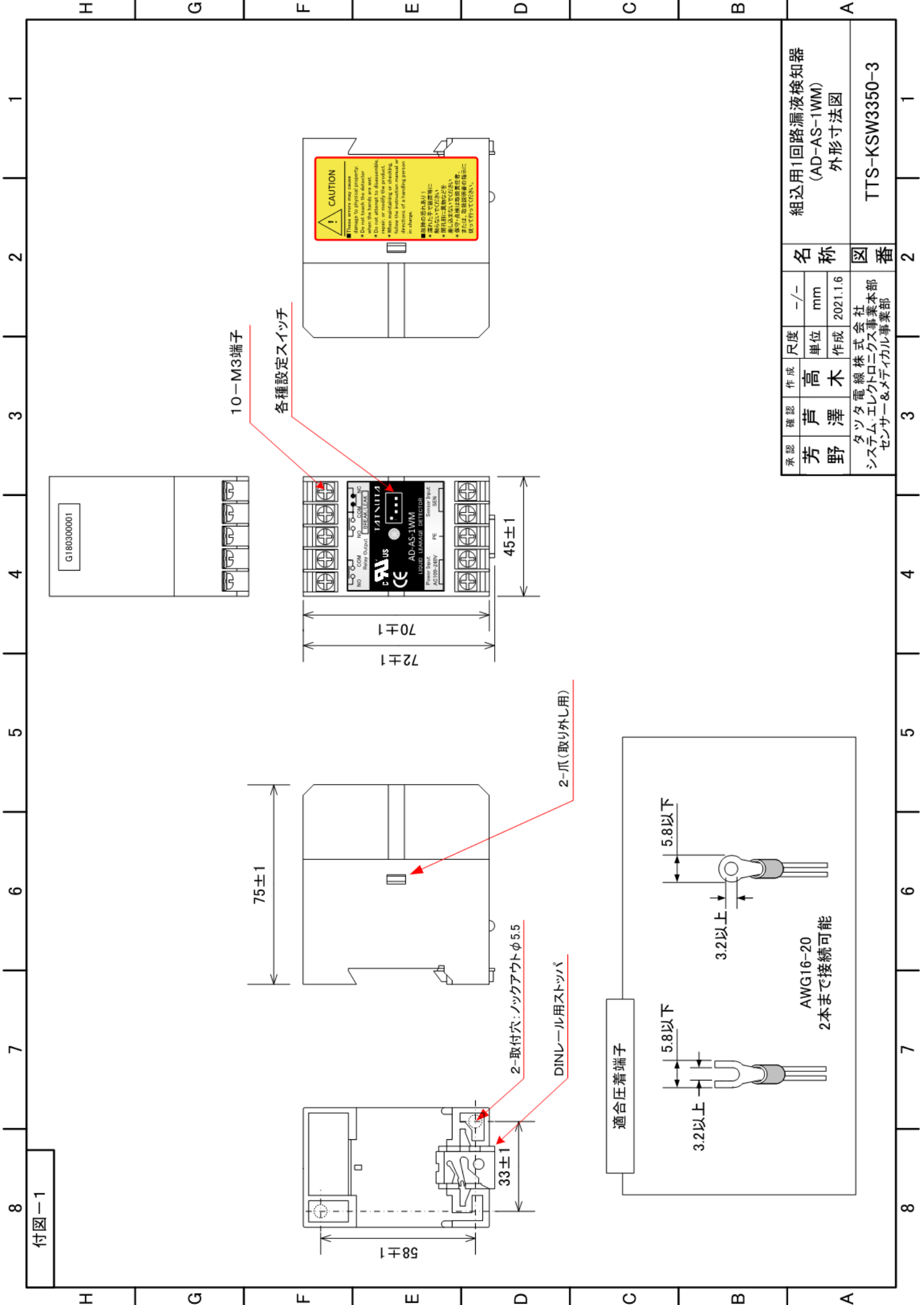
4.動作チャート

動作チャートを図 3に示します。



※本図は断線検知機能が有効になっている場合の動作チャートとなります。

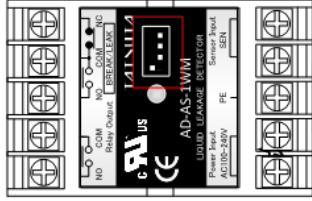
図 3 動作チャート



付図一1

承認	確認	作成	尺度	名称	組込用1回路漏液検知器 (AD-AS-1WM) 外形寸法図
芳野	芦澤	高木	mm	図番	TTS-KSW3350-3
タツタ電線株式会社 システム・エレクトロニクス事業本部 センサー&メテロロジカル事業部			2021.1.6		

付図-2



ON \updownarrow OFF



■ 各種設定 (☆印の付いたものは出荷時の設定)

No.1 断線検知設定

OFF : 断線検知機能を有効にする

☆ ON : 断線検知機能を無効にする

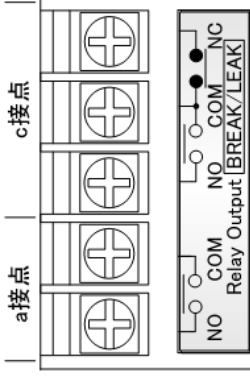
※断線検知を行う場合はOFFにしてください。

No.2 フェイルセーフ設定

☆ OFF : 警報時 警報接点出力①及び②のCOM - NO がメイク

ON : 正常時 警報接点出力①及び②のCOM - NO がメイク

警報接点出力① 警報接点出力②



No.3、4 漏液検知感度設定

- ON OFF : 低感度 0 ~ 2.0kΩ (0 ~ 1.8kΩ)
- ☆ OFF OFF : 標準感度 0 ~ 5.0kΩ (0 ~ 4.0kΩ)
- OFF ON : 高感度 0 ~ 25.0kΩ (0 ~ 14.0kΩ)
- ON ON : 最高感度 0 ~ 110.0kΩ (0 ~ 50.0kΩ)

漏液検知感度の精度は±30%、()内はNo.1が OFF の場合

承認	確認	作成	尺度	名称	組込用1回路漏液検知器 (AD-AS-1WM) 各種設定スイッチ動作説明
芳野	芦澤	高木	単位	-/-	
タツタ電線株式会社 システム・エレクトロニクス事業本部 センサー&メディアカル事業部				2021.1.6	
				図番	TTS-KSW3351-1