

殿

仕 様 書

R O H S 指 令 対 応  
組込用1回路漏水検知器  
A D - A S - 1 B M

年 月

タ ッ タ 電 線 株 式 会 社  
システム・エレクトロニクス事業本部  
シ ス テ ム 事 業 部

承認	確認	作成

<<<安全にご使用いただくために！>>>



## 警告事項について

警告ラベル又は下記の警告事項を無視して誤った取り扱いをすると死亡や重傷を負う恐れがある他、火災・感電・故障の原因となります。



## 警告事項



### 厳禁！

検知器の改造・分解は絶対にしないで下さい。



### 確認して下さい！

制御出力接点を使用される場合は、取扱説明書の接点定格負荷を確認して下さい。

電源電圧と機器の定格電圧は機器を取り付ける前に確認して下さい。



### 設置しないで下さい！

一般の人が容易に触れることができる場所。

振動・有機ガス・強誘導発生源の近く。

ゴミ・ホコリの多い場所。

水ぬれの恐れがある場所、高温多湿の場所。

# 目 次

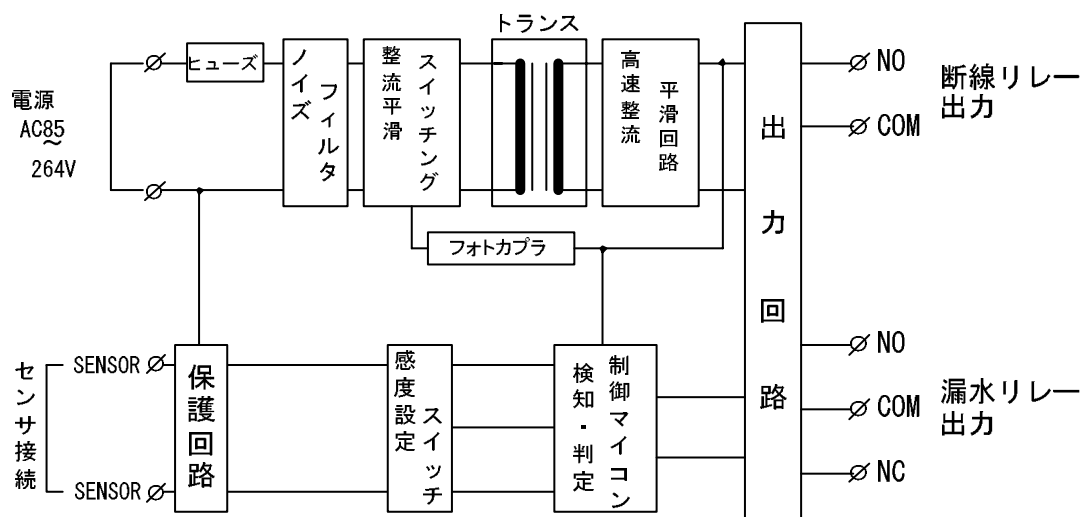
	頁
1.適用範囲 -----	1
2.検知器の内部構成 -----	1
3.仕様 -----	2
3-1 定格	
3-2 性能・寸法・重量	
3-3 制御出力接点仕様	
4.動作チャート -----	3

付図 - 1 R0HS指令対応 組込用1回路漏水検知器(AD - AS - 1BM)外形寸法図

## 1. 適用範囲

本書は、コンピュータールーム・重要な設備・倉庫及び貴重な資料などを予測しがたい漏水事故から守る漏水検知システムを容易に構築するために開発された“RoHS指令対応 組込用1回路漏水検知器(AD - AS - 1BM)”に適用します。

## 2. 検知器の内部構成



センサは弊社製の漏水センサを使用し、センサ末端に断線検知端末“ZT - 2”を装着すること

図 - 1. 検知器の内部構成図

### 3. 仕 様

#### 3-1. 定 格

定格については表 - 1を参照

表 - 1. 定格

項 目	仕 様
定 格 電 圧	AC100～240V (50/60Hz共通) 許容範囲 AC85～264V (50/60Hz共通)
消 費 電 力	3VA以下
制 御 出 力 接 点	*仕様の3 - 3項 制御出力接点仕様を確認のこと
セ ン サ 印 加 電 圧	AC 5.3V (最大値)
使 用 周 囲 温 度	-10～50 (ただし、氷結しないこと)
使 用 周 囲 湿 度	35～85%RH (ただし、結露なきこと)

#### 3-2. 性 能 ・ 寸 法 ・ 重 量

性能・寸法・重量については表 - 2を参照

表 - 2. 性能

項 目	仕 様		
セ ン サ 回 路 数	1回路		
感 度 設 定	L(5K )	M(10K )	H(14K )
漏 水 検 知 レベル	5.0K ±30%	10.0K ±30%	14.0K ±30%
漏 水 復 帰 レベル	5.8K ±30%	11.5K ±30%	16.0K ±30%
断 線 検 知 レベル	30K ±30%		
断 線 復 帰 レベル	25K ±30%		
表 面 パ ネ ル L E D 表 示	電源表示 : 点灯 漏水警報 : 点滅 - 1 (点滅パターン:0.4秒点灯・0.1秒消灯の繰り返し) 断線警報 : 点滅 - 2 (点滅パターン:0.2秒点灯・0.1秒消灯・ 0.2秒点灯・0.5秒消灯の繰り返し) (注)電源表示と警報(漏水/断線)表示は共通のLED(橙色)を使用		
制 御 出 力 接 点	接点 構成	漏水 : 1c x1点 断線 : 1c x1点 (定格負荷については仕様の3 - 3項を参照)	
耐 電 圧	AC1500V (50/60Hz) / 1分間 (電源端子一括 ~ 制御出力接点端子一括 間)		
絶 縁 抵 抗	10M 以上 (DC500Vメガにて) (電源端子一括 ~ 制御出力接点端子一括 間)		
耐 ノ イ ズ 性	電源ノイズ: ±1000V パルス幅1μSEC (ノイズシミュレータ)(各相～アース間) 静電気: ±10kV 150PF-330 破壊無し、誤報無し(接触放電、センサ端子)		
外 形 寸 法	(W)45×(H)72×(D)67 ±1mm(付図 - 1参照)		
重 量 ・ 色	約 115 ±10g、グレー		

#### 3-3. 制 御 出 力 接 点 仕 様

制御出力接点については表 - 3を参照

表 - 3. 制御出力接点仕様

項 目	抵 抗 負 荷	誘 導 負 荷
定 格 負 荷	AC250V 1.5A (最大6.0A) DC24V 1.5A (最大6.0A)	AC250V 1.5A (最大3.0A) DC24V 1.5A (最大3.0A)

### 4. 動作チャート

動作チャートは図-2を参照

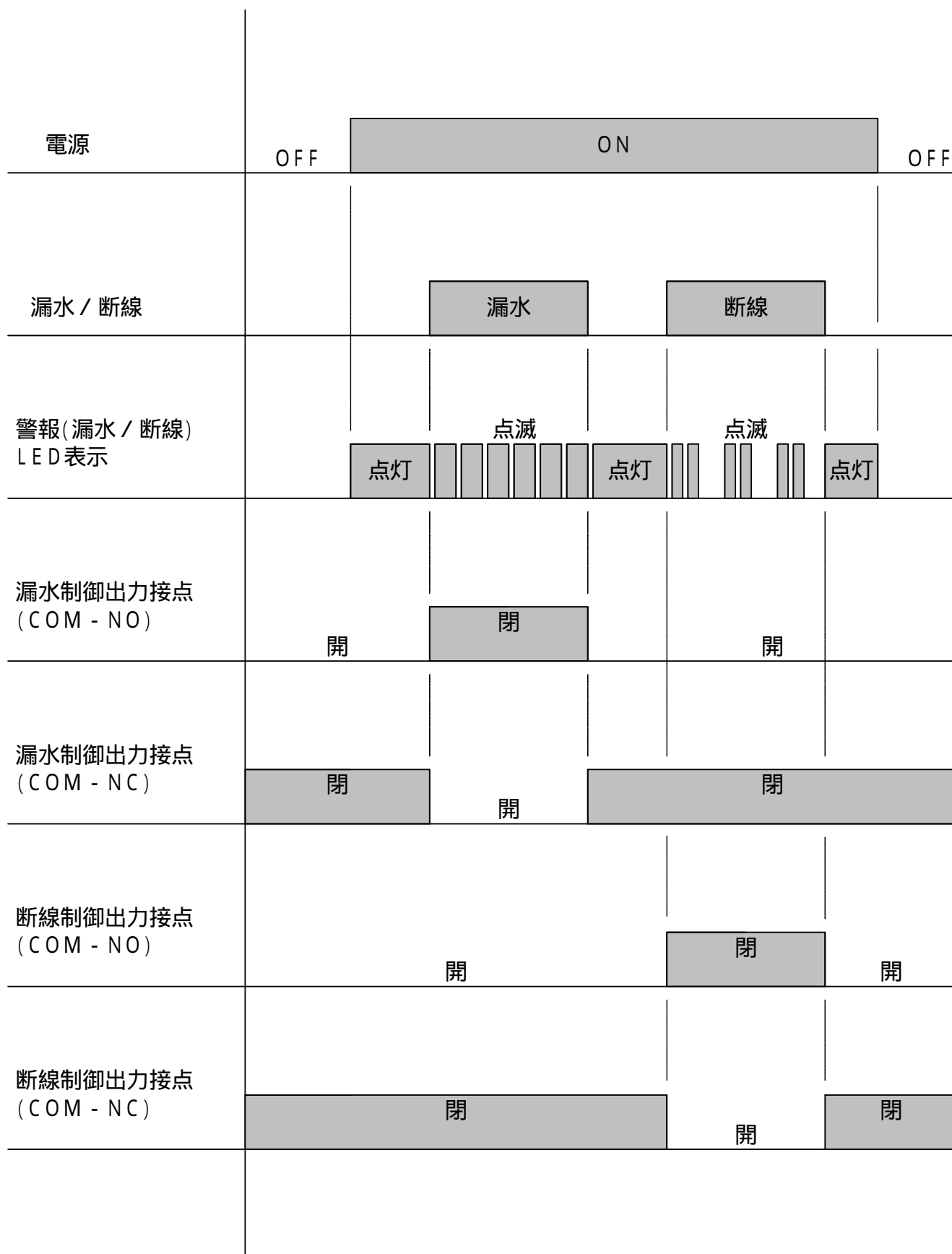
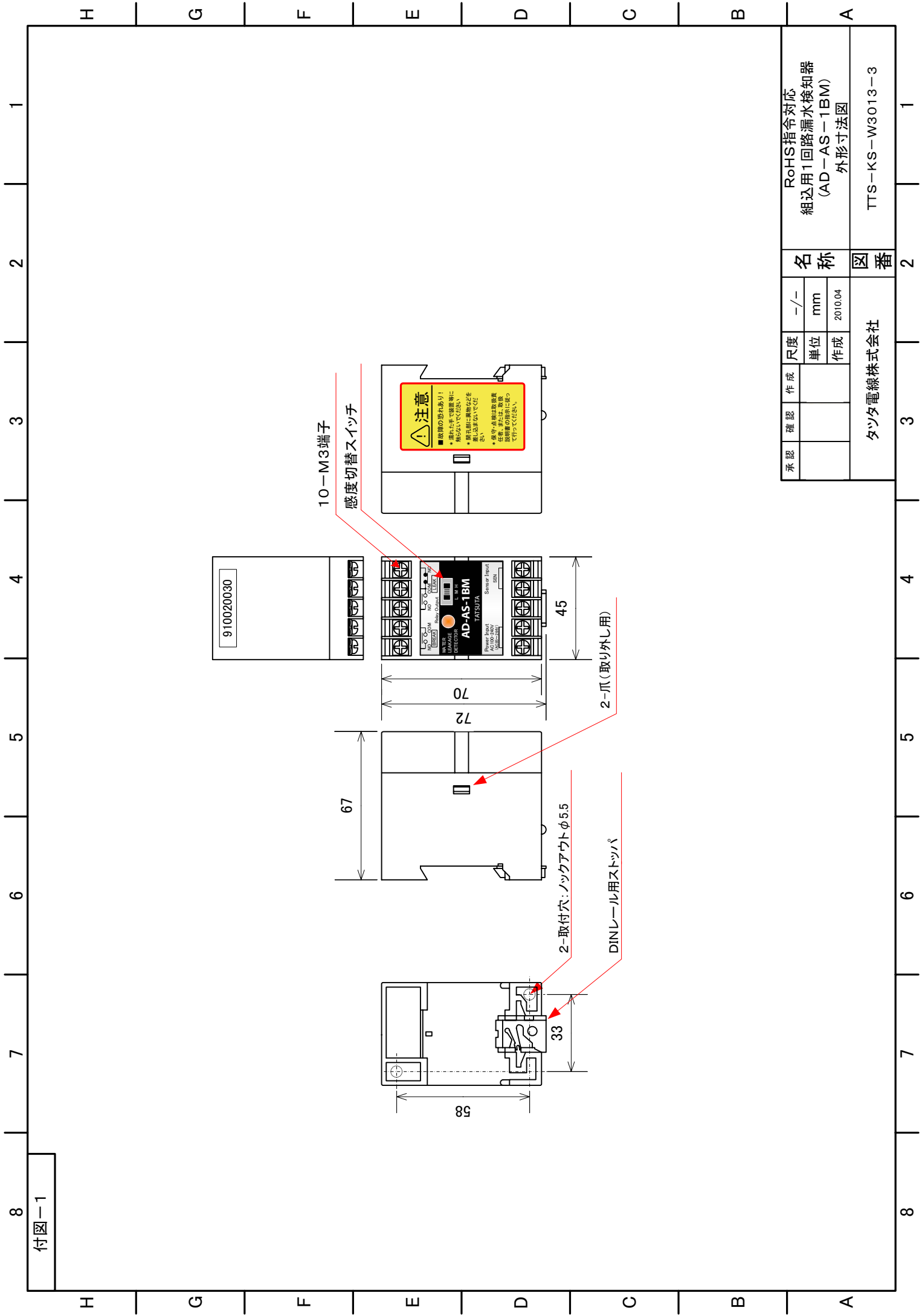


図-2. 動作チャート



付図-1

承認	確認	作成	尺度	名称	RoHS指令対応 組込用1回路漏水検知器 (AD-AS-1BM) 外形寸法図
			単位 mm		
			作成 2010.04	図番	TTS-KS-W3013-3
タツタ電線株式会社				2	1